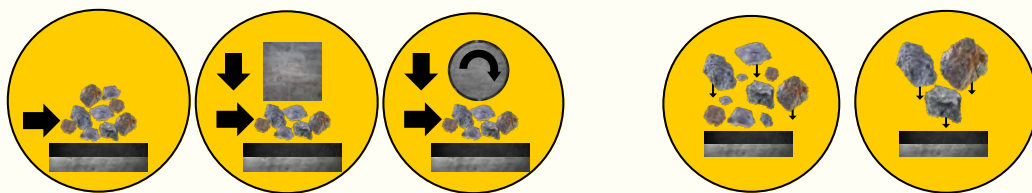


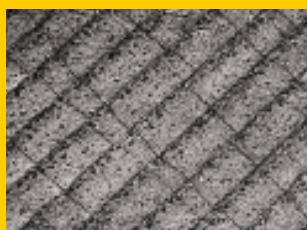
## СРЕДНЯЯ СТЕПЕНЬ АБРАЗИВНОСТИ И МЕХАНИЧЕСКОГО ВОЗДЕЙСТВИЯ



### СТАНДАРТНЫЕ СВОЙСТВА ТВЕРДОЙ НАПЛАВКИ

СОСТАВ НАПЛАВКИ		C-Cr-Mn-B-Fe		
C	Si	Mn	B	Cr
4,0 - 5,0%	0,5 - 2,5%	0,5-2,5%	0,5-2,5%	23,0-28,0%
СРЕДНЕМАССОВАЯ ТВЕРДОСТЬ		58±5 HRC		
МИКРОТВЕРДОСТЬ ТВЕРДЫХ ФАЗ		1200 - 1800 HV		
ОБЪЕМНАЯ КОНЦЕНТРАЦИЯ КАРБИДОВ		~ 40% от общего количества карбидов		
РАБОЧАЯ ТЕМПЕРАТУРА		350 °C /665 °F		

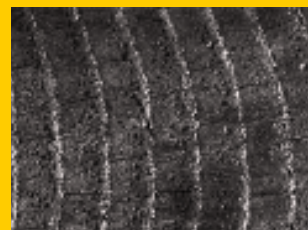
- ОСНОВНЫЙ МАТЕРИАЛ : ВСЕ ТИПЫ КОНСТРУКЦИОННЫХ СТАЛЕЙ, В ТОМ ЧИСЛЕ ТЕПЛОСТОЙКИЕ, НЕРЖАВЕЮЩИЕ И АР СТАЛИ.
- ОТРАСЛИ: ГОРНОДОБЫВАЮЩАЯ, ЦЕМЕНТНАЯ, СТАЛИЛИТЕЙНАЯ, ЭНЕРГЕТИЧЕСКАЯ, СТЕКОЛЬНАЯ, ДЕРЕВОПЕРЕРАБАТЫВАЮЩАЯ, БУМАЖНАЯ, ПЕРЕРАБОТКА ОТХОДОВ.
- ПРИМЕНЕНИЕ: ЖЕЛОБЫ, ТРУБЫ, КОНВЕЙЕРЫ, МЕЛЬНИЦЫ, СЕПАРАТОРЫ, ГРОХОТЫ, БЕТОНОМЕШАЛКИ, ПЫЛЕПРОВОДЫ, ВЕНТИЛЯТОРЫ, КОВШИ ЭКСКАВАТОРОВ, ФУТЕРОВКА ГРУЗОВИКОВ И МНОГОЕ ДРУГОЕ.



ЛИНЕЙНЫЕ ВАЛИКИ



ЗИГЗАГООБРАЗНЫЕ ВАЛИКИ



СИНУСОИДАЛЬНЫЕ ВАЛИКИ

### СТАНДАРТНЫЕ РАЗМЕРЫ И ТОЛЩИНЫ ЛИСТОВ

#### ПЛОЩАДЬ ПОКРЫТИЯ

БОЛЬШИЕ 1400MM X 2900MM  
 СВЕРХБОЛЬШИЕ 1400MM X 3400MM

#### ВАРИАНТЫ ТОЛЩИНЫ

СТАНДАРТНЫЕ: 5+3, 6+4, 8+4, 8+5,  
 8+6, 10+5, 10+8, 12+8, 10+10

НЕСТАНДАРТНЫЕ РАЗМЕРЫ И ТОЛЩИНЫ: ЛЮБОЙ КОНКРЕТНЫЙ РАЗМЕР И ТОЛЩИНА ДОСТУПНЫ ПО ЗАПРОСУ.